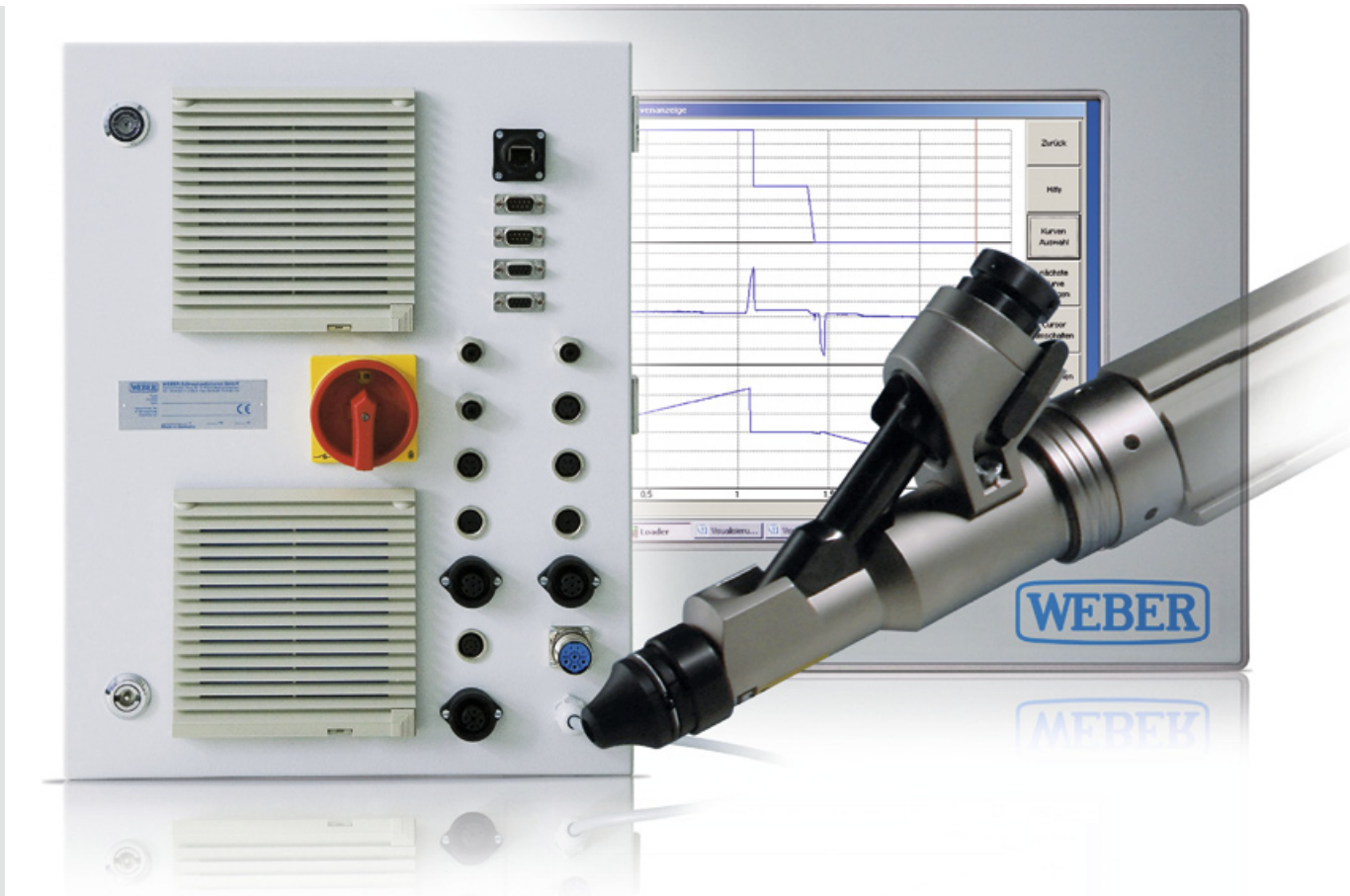




La técnica que une



Control de atornillado C50S

Un concepto innovador que permite flexibilidad en las siguientes áreas:

- _ Parámetros de procesos de atornillado libremente configurables
- _ Control de ciclo programable e integrado
- _ Visualización por separado basada en PC
- _ Panel WEBER con pantalla táctil

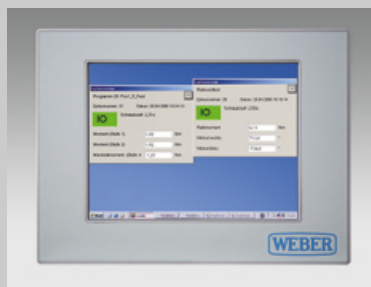
WEBER C50S Control de atornillado

Procesos de atornillado individualmente parametrizables



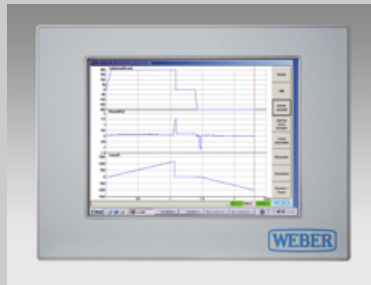
Inicio de aplicación

- Aplicación auxiliar para la administración de canales de atornillado conectados
- Las visualizaciones pueden ser iniciadas fácilmente.
- Funciones de mantenimiento



Display multi-canal

- Visualización simultánea de varios canales de atornillado
- Cada ventana se asigna a una canal



Display de gráficas de atornillado

- Provee información detallada de los procesos de atornillado
- Función zoom
- Se pueden visualizar todas las señales relevantes del proceso
- Visualización con abcisa libre seleccionable

Datos técnicos:

No. de programas:	31
No. de pasos:	25
Parámetros:	par, par filtrado, par relativo, ángulo, tiempo profundidad digital/análogica, gradiente, señales digital/análogica
Sistemas de Bus:	Ethernet, CAN, Profibus
Dimensiones:	350 x 450 x 235 mm
Peso:	22 kg
Tensión:	230V / 50 – 60 Hz
Potencia:	Hasta 1kW

Características:

- Hasta 25 pasos de atornillado para aplicaciones técnicas sofisticadas y complejos procesos de atornillado
- La salida de los resultados puede seleccionarse en cualquier paso
- Lenguaje y unidad de conexión para uso internacional
- Ethernet como medio de red con protocolo TCP/IP. (ej.: oficinas y redes industriales)
- Los sistemas multi-canal se pueden visualizar en una sola pantalla
- La visualización se puede llevar a cabo en cualquier PC con soporte.net (ej. portátil con Microsoft XP / Windows 2000™)
- Visualización de gráficas sin retardo en el ciclo de la máquina
- Funciones estadísticas para evaluación de la calidad del proceso
- Diagnósis del sistema
- Archivo de históricos
- Administración del usuario
- Funciones Backup
- Control de ciclo integrado basado en CoDeSys de 3S
- Función de ayuda online



La técnica que une

Weber Schraubautomaten GmbH

Hans-Urmiller-Ring 56
D-82515 Wolfratshausen
Tel.: +49 (8171) 406-0
Fax: +49 (8171) 406-111
info@weber-online.com
www.weber-online.com



Atsi, s.l.
C/ Luis Merelo y M s, 6. E-46023 Valencia
Tfno. (+34) 96 337 04 00 Fax. (+34) 96 33714 44 www.atsi.es